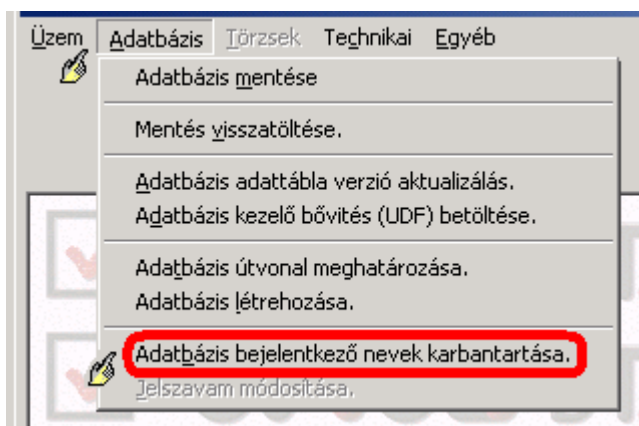


## Az eMeL Bt. által készített Firebird adatbázis alapú rendszerekben a felhasználó nevek felvétele, jelszó módosítása művelet működése.

A rendszer első indítása előtt, (amikor még nincs létrehozva az adatbázis állomány, amelyben a rendszer az adatokat tárolhatja) mindenképpen futtatnunk kell ezt a műveletet. Természetesen később is bármikor futtatható, ha új felhasználó név felvétele szükséges, vagy valamely felhasználó adatainak vagy jelszavának módosítását igényeljük.

Az adatbázis létrehozása előtt azért kell mindenképpen futtatnunk, mivel az adatbázist létrehozó „tulajdonos” (owner) név kiemelkedő fontosságú a rendszerben. Az adatbázis tulajdonost semmilyen korlátozás nem sújtja, bármilyen műveletet végrehajthat az adatbázis adatain, míg a többi felhasználó, akiket felvesszünk a bejelentkező nevek közé, csak a számukra engedélyezett műveleteket hajthatják végre.



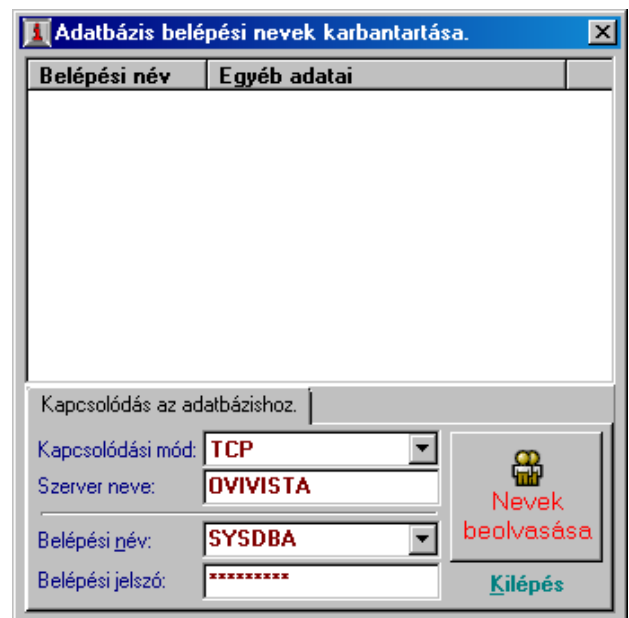
Új felhasználók felvétele és a jelenlegi felhasználók adatainak és jelszavaiknak a karbantartása a mellékelt képen látható menüpontból indítható.


A menüpont elindítása után a most látható szolgáltatás ablak jelenik meg.

A „SYSDBA jelszó” mezőben meg kell adni az adatbázis rendszergazda jelszavát. Ez azért fontos, mert új felhasználó felvételére, vagy felhasználónév megszüntetésére csak a rendszergazda jogosult. Csak a rendszergazdának van joga arra is, hogy más személyek jelszavát módosítsa.

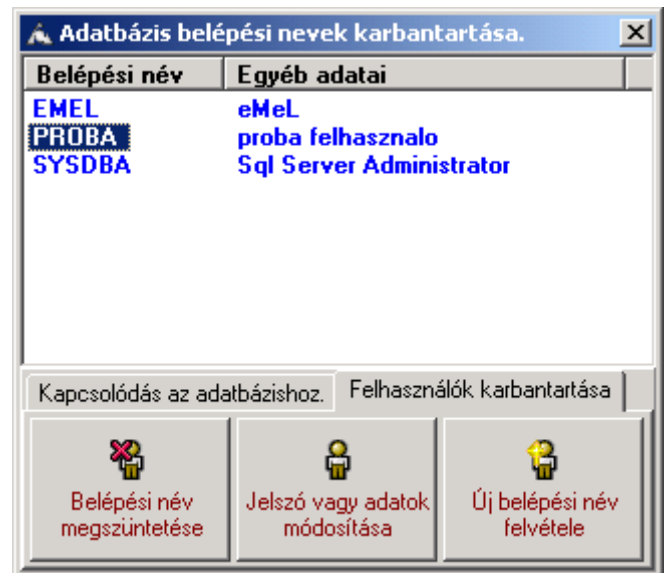
Ha a jelszót kitöltöttük, akkor nyomható meg a „Nevék beolvasása” gomb és léphetünk tovább a következő ablakra.

Ugyanez a szolgáltatás alkalmas arra is, hogy a felhasználók saját jelszavaikat módosítsák. Ekkor a „belépési név” mezőbe a saját login nevüket kell hogy írják és értelemszerűen a saját jelszavukat adják meg.




 Választhatunk egyet a jelenlegi belépési nevek közül és akkor kérhető a kiválasztott név törlése vagy a jelszavának ill. adatainak módosítása a megfelelő („... megszüntetése” vagy „... módosítása”) gomb megnyomásával. Kérhető új bejelentkezési név felvétele is az „Új...” gomb megnyomásával.

A rendszergazda (sysdba) és az adatbázis tulajdonos (létrehozó vagy owner) bejelentkező neve nem szüntethető meg.



**A belépési név törlése esetén ezzel a névvel a jövőben már nem tud kapcsolódni az adatbázishoz!**

**Valóban törölni kívánja a 'PROBA' belépési nevet? /igen/N/<ESC> :**

 Ha a törlést kértük, akkor a mellékelt ellenőrző kérdés jelenik meg a gombok helyén, amire teljes hosszúságban begépelte 'igen' választ adhatunk a törlés engedélyezéséhez.

**'PROBA' bejelentkező név adatainak/jelszavának módosítása.**

Kötelező adatok:

Belépési név:

Jelszó:


Ellenőrző jelszó:


Opcionális információk:

Vezetéknév:


Középső név:

Keresztnév:



 Ha a módosítást vagy új felvételt kértük, akkor a mellékelt adatbeviteli ablak jelenik (értelemszerű fejléccel és üres vagy kitöltött belépési névvel).

Ha az adatokat felvittük ill. módosítottuk, akkor az „OK” gombbal nyugtázzhatjuk az adatokat és kérhető az adatok átvezetése az adatbázis kezelő rendszerbe.

Az  gomb megnyomásával segítség szöveg kérhető a művelet végzése alatt is.

A bejelentkező nevek léte az első alapfeltétele az adatbázis jogosultsági rendszerének. A programba belépés csak a megfelelő belépési név és jelszó megadásával lehetséges.

A belépési névhez jogosultsági szint határozható meg, amivel az egyes nevek mögött található emberek más-más feladatok végzésére nyernek jogosultságot. A jogosultsági rendszer miatt és az elvégzett munkák adminisztrálásához nagyon javallott, hogy minden gépkezelő személynek saját bejelentkező neve legyen.

Javasolt a kapcsolódó [Szolgalo\\_FelhasznalokEsJogcsoportok.pdf](#) dokumentum megismerése is.